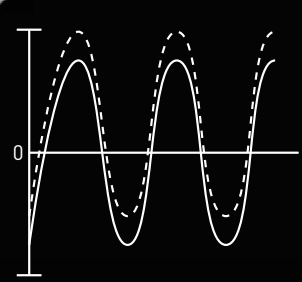
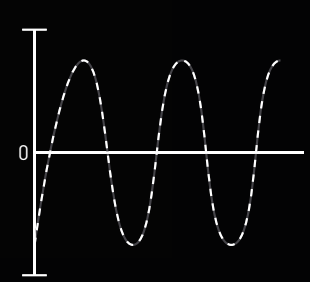


EV03 Syncro Uni

Der EV03 Syncro Uni beherbergt eine innovative Elektronikschaltung, die Gleichstromanteile unterdrückt, die Wechselstrom-Sinuskurve neu ausbalanciert und störendes Netzteilbrummen reduziert. Dieses innovative Produkt wird in die Stromzufuhr eines HiFi-Geräts eingeschliffen, lässt sich aber auch in Verbindung mit anderen IsoTek Netzfiltern einsetzen, um eine symmetrische Sinuskurve an allen Ausgängen zu erhalten.

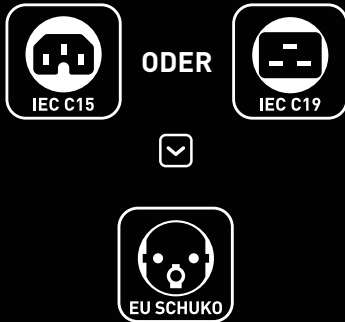


Verschobene Sinuswelle durch Gleichspannung im Netz



Korrigierte Sinuswelle (Syncro Uni)

Lieferbare Ausführungen

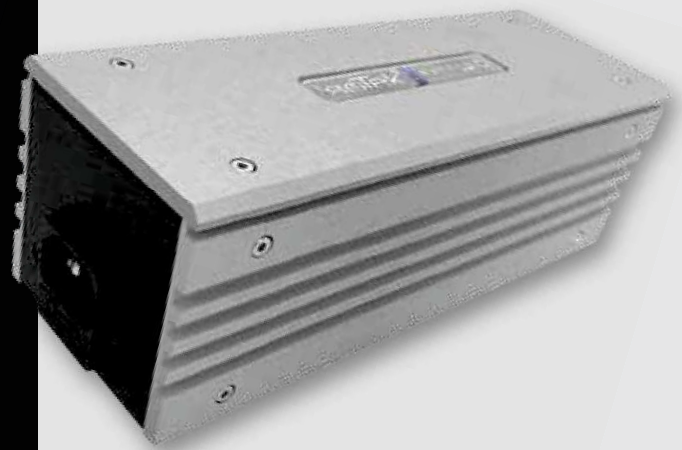
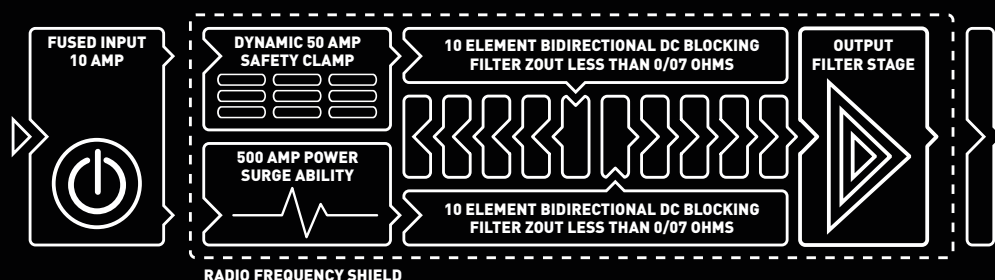


Ideal in Verbindung mit



Ergänzen Sie den EV03 Aquarius oder ein anderes IsoTek Produkt mit dem Synchro Uni und profitieren Sie von einer besseren Performance durch die Unterdrückung von Gleichstromanteilen an allen Ausgängen.

Aufbau



Spezifikationen

Reduziert oder eliminiert Netzteilbrummen durch Ersetzen der Sinuskurve des Ausgangsstroms auf der Null-Volt-Linie

Interne Verkabelung mit massivem versilberten OCC-Kupfer (Ohno Continuous Cast Copper)

Virtuelles Luft-Dielektrikum mit FEP-Mantel, welches eine sehr geringe dielektrische Konstante über einen weiten Frequenzbereich ermöglicht

In zwei Versionen erhältlich: 10 A für Quellgeräte und Vorverstärker, 16 A für Verstärker und Aktivlautsprecher

Kann in Verbindung mit allen erhältlichen Netzkabeln verwendet werden

Ein ideales Upgrade für alle passiven Netzfilter, wenn das Synchro Uni vor dem ersten Filterprodukt verwendet wird