

Musical Fidelity MX-VYNL

stereoplay
Highlight

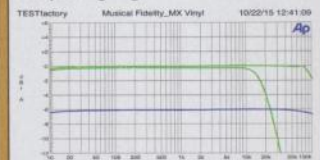
Musical Fidelity MX-VYNL 1000 Euro (lt. Hersteller)

Vertrieb: Reichmann Audiosysteme
Telefon: 07728 1064
www.reichmann-audiosysteme.de
www.musicalfidelity.com
Auslandsvertretungen siehe Internet

Maße: B: 22 x H: 6 x T: 22 cm
Gewicht: 1,9 kg

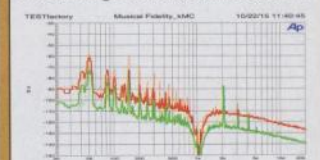
Messwerte

Frequenzgänge



Perfekt ausgewogen und breitbandig, Anpassung an das MM-Normsystem gelingt völlig fehlerfrei.

Verzerrungsverhalten MM 5/20 mV

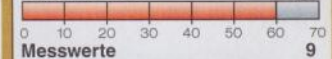


Geringe, harmonisch fallende Verzerrungen, minimalste Brummreste.

Rauschabstand	
MM 5 mV, 1 kΩ	84 dB
MM-Normsystem	76 dB
MC 0,5 mV, 20 Ω	74 dB
Verstärkung MM/MC	41/58 dB
Übersteuerungsfestigkeit	57/8,5 mV
Eingangsimpedanz	
MM	42 kΩ, 75 pF
MC	variabel
Ausgangswiderstand	
RCA/XLR	47/91 Ohm
Verbrauch	
Standby/Betrieb	0,2/5 W

Bewertung

Klang MC/MM **60/60**



Praxis **8**

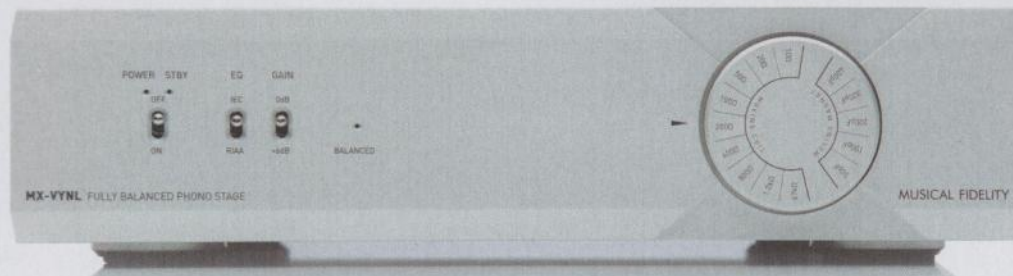
Wertigkeit **8**



Technisch und klanglich ein Ausnahme-Phonoverstärker, der sehr weit oberhalb seines Preises spielt. Ein- und Ausgangsseitig auch symmetrisch anschließbar, gleichzeitiger Anschluss von zwei Tonabnehmern möglich.

stereoplay Testurteil

Klang	
Spitzenklasse	60/60 Punkte
Gesamturteil	
sehr gut	85 Punkte
Preis/Leistung	überragend



Solche Features bekommt man in dieser Preisklasse normalerweise nicht, lautet der erste Gedanke. Denn die kleine, mehrpolige Buchse links vom Cinch-Tonabnehmereingang fällt natürlich sofort auf. Was das ist? Etwas für Spezialisten, die das Thema ganz ernst nehmen und um das letzte Quäntchen Klang und Störspannungsarmut kämpfen.

Tonabnehmer sind von Natur aus vollsymmetrische Quellen. Steht ein echter vollsymmetrischer Verstärker zur Verfügung, spricht nichts dagegen, auch einen Abtaster symmetrisch anzuschließen. Eine Stecker-/Buchsen-Norm dafür gibt es nicht, weshalb diesbezüglich schon alles Mögliche gesichtet wurde einschließlich großvolumiger XLR-Buchsen. Basteln ist dabei ohnehin angesagt, respektive die Hilfe eines Vinylkundigen Händlers. Der Umbau des Tonabnehmerkabels lohnt sich allein schon wegen eines normalerweise deutlich verbesserten Geräuschspannungsabstandes.

So ermöglicht es der MX-VYNL, auch zwei Abtaster gleichzeitig anzuschließen. Kein unwichtiges Feature für harte Analogfreaks, bei denen häufig zwei oder sogar drei Tonarme auf einem großen Laufwerk montiert sind. Und wer so „drauf“ ist, den wird es freuen,

dass der Musical Fidelity mit Röhren bestückt ist. Genauer gesagt: mit Miniaturröhren in Form sogenannter Nuvistoren, die wie zu groß geratene Transistoren aussehen. Eine Technik, die Musical Fidelity auch in anderen Geräten verwendet.

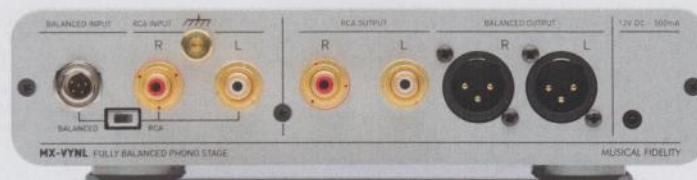
Sehr übersteuerungsfest

Doch damit sind die Features dieses Ausnahme-Phonoverstärkers noch nicht alle aufgezählt: Ein Drehknopf erlaubt Impedanz- oder Kapazitätswahl, während die Musik spielt, unschöne Knackser verhindern dabei Schaltrelais. Die RIAA-Entzerrung im MX-VYNL berücksichtigt Frequenzen bis hinauf zu 80 Kilohertz, weil man auf dem Standpunkt steht, dass auch so weit oben noch Korrekturbedarf besteht. Zudem soll der Verstärker sehr übersteuerungsfest sein: ein typisches Kennzeichen für Röhreneingänge.

Und wir wollen die Ausgänge des Musical Fidelity nicht vergessen. Er besitzt unsymmetrische Cinchbuchsen und – ganz klar bei einem echten symmetrischen Verstärker – ein Paar XLR-Kontakte, denen im Zweifelsfall immer der Vorzug gegeben werden sollte.

Der MX-VYNL spielt, als gäbe es kein Morgen: superdynamisch und mit schier überbordender 3D-Darstellung, fließend harmonisch und leuchtend farbig. Besondere Tendenzen in die eine oder andere Klangrichtung sind dabei nicht zu diagnostizieren, vielmehr bewahrt der Musical Fidelity bei aller sympathischen, erdigen und minimal warmen Musikalität noch genug Ausgeglichenheit, um als praktisch neutral durchzugehen.

Unabhängig von seinem Preis zweifellos ein Traum-Phonoverstärker auf höchstem Niveau! **Roland Kraft** ■



Ganz links neben dem üblichen unsymmetrischen Phonoeingang befindet sich die Buchse für den symmetrischen Anschluss von Tonabnehmern. Entsprechende Spezialkabel können von kundigen Händlern konfektioniert oder umgebaut werden. Die symmetrischen Ausgänge sind, falls möglich, bevorzugt zu benutzen.