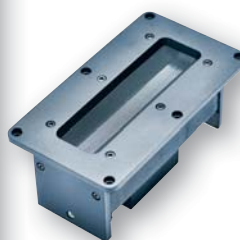


8



HIGHEND-PROJEKT: AUDIMAX-TL 18.2

Mit dem 18MW12T aus der Edition 100 (s. S. 18) steht ein 18-cm-Tiefmitteltöner in Referenzqualität zur Verfügung. Dieses Chassis bringt jede Menge Talent für den Einsatz als Basstreiber einer Transmissionline mit. Wir kombinieren ihn mit einem herausragenden Bändchenhohtöner von Audaphon.

> MAGAZIN



Editorial	3
News	6
Abo-Coupon	26
Leserbriefe	73
Impressum	75
Inserentenverzeichnis	77
HiFi-Marktplatz	77
Heft-Nachbestellung	78
Oops – Korrekturen und Nachträge	81
Hersteller- und Vertriebsadressen	81
Vorschau	82
HOBBY HiFi Abo plus	83



> PROJEKTE



HIGHEND-PROJEKT: Audimax-TL 18.2	8
CLEVERE CONCEPTE: CC202: Capriccio	28
TECHNOLOGIETRÄGER: ViDipol-DSP	40

> SOFTWARE

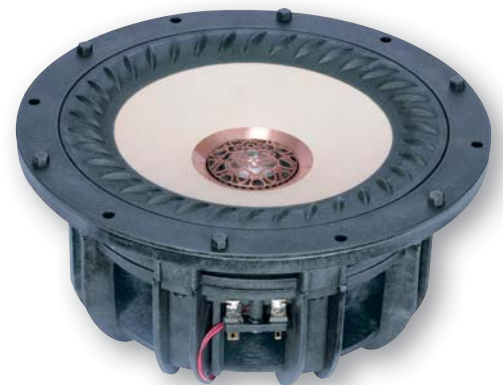


AJHorn 7: Lautsprecher-Simulation liefert Profi-Resultate . . .	44
-----------------------------------------------------------------	----

> ELEKTRONIK



Hochleistungs-Stereo-Endstufe D-1000.2 von Reckhorn . . .	46
-----------------------------------------------------------	----



CLEVERE CONCEPTE CC202: CAPRICCIO

Das Prädikat „Rosinenpicker“ wird im Allgemeinen nicht als besonders schmeichelhaft empfunden. Dies hielt uns jedoch nicht davon ab, für das vorliegende Projekt genau dies zu tun: aus dem Chassis-Portfolio zweier renommierter Hersteller zwei besonders dicke, saftige und süße Rosinen herauszupicken. Heraus kam dabei der audiophile Kompaktmonitor „Capriccio“.

TECHNOLOGIETRÄGER: VIDIPOL-DSP

Visatons vorzüglichen 12-cm-Breitbänder B100 setzten wir in der letzten Ausgabe als Dipol-Strahler auf einer offenen Schallwand ein. Den Tieftonbereich lieferte der exzellente Subwoofer-Tieftöner TIW200XS aus gleichem Hause. Nach der Bauanleitung für die Lautsprecher mit passiver Filterung präsentiert Teil zwei die Aktiv-Version mit digitaler Frequenzweiche.

CHASSIS-VERGLEICHSTEST

Ursprünglich aus der Notwendigkeit zum Platz Sparen ersonnen, erfreuen sich Koaxiallautsprecher dank ihrer Breitbändern verwandten akustischen Eigenschaften längst großer Beliebtheit. Sieben Exemplare vom kleinen Zehn-Zentimeter-Treiber bis zum Zwölf-Zöller präsentiert dieser Vergleichstest.

> CHASSIS-TEST



VERGLEICHSTEST:

Koaxiale Lautsprecherchassis 52

MARKTÜBERSICHT:

Alle Koaxialchassis aus früheren HOBBY-HiFi-Tests. 68

HOCHTÖNER:

Audaphon APR1.0 16

Scan Speak R2604/832000 32

TIEFTÖNER:

HOBBY HiFi Edition 100 18MW12T 18

> CHASSIS-TEST



BREITBÄNDER:

Tang Band W5-2106 34

KOAXIALCHASSIS:

Celestion TF-1225CX 54

Omnes Audio CX3.1 56

Omnes Audio CX10 58

Reckhorn W-132+T-1.0C 60

Seas L12RE/XFC 62

Seas C18EN002/A 64

Tang Band W8-2314 66

> BERICHT



MediaNight an der Stuttgarter Hochschule der Medien 49

> GRUNDLAGEN



Transmissionline: Fuzzy-TL, der moderne Ansatz 22

