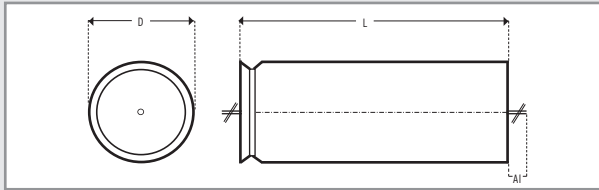
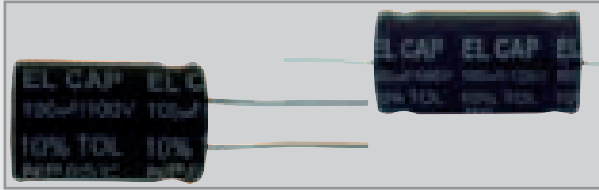




# Kondensatoren

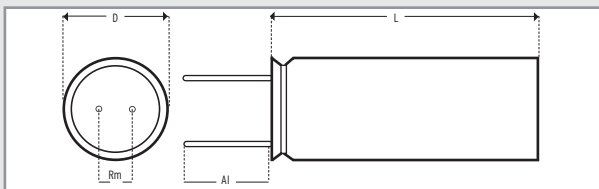
## Elektrolytkondensator ELCAP



Elektrolytkondensator, bipolar mit rauer Anode  
 Anschlüsse: Kupferdraht, verzinkt  
 Sehr kleine Bauform, in axialer und radialer Ausführung.  
 Kapazitätsbereich : von 1,0  $\mu\text{F}$  bis 100,0  $\mu\text{F}$   
 Nennspannung: 100 V  
 C-Toleranz:  $\pm 10\%$   
 Verlustfaktor  $\tan \delta$ :  $< 0,10$  bei 1 kHz  
 Der Kondensator für kleine Leistungen mit geringem Platzbedarf.

### ELCAP • Bipolar axial • 100 Vdc

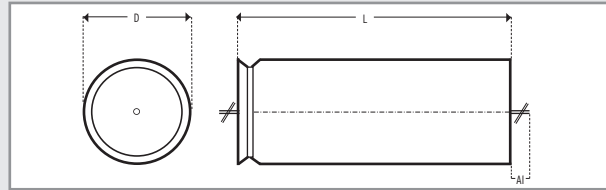
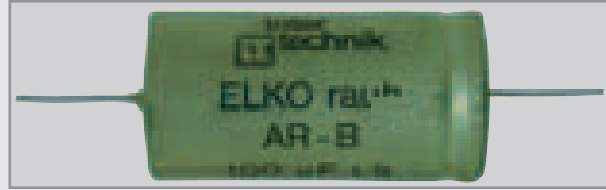
Bezeichnung	C/ $\mu\text{F}$	DxL/mm
ELCA/1,0/100	1,0	8x19
ELCA/1,5/100	1,5	8x19
ELCA/2,2/100	2,2	8x19
ELCA/3,3/100	3,3	8x19
ELCA/4,7/100	4,7	8x19
ELCA/5,6/100	5,6	8x19
ELCA/6,8/100	6,8	8x19
ELCA/8,2/100	8,2	10x19
ELCA/10/100	10,0	10x19
ELCA/15/100	15,0	12x21
ELCA/22/100	22,0	12x26
ELCA/33/100	33,0	12x26
ELCA/47/100	47,0	13x26
ELCA/68/100	68,0	18x36
ELCA/82/100	82,0	18x36
ELCA/100/100	100,0	18x36



### EL CAP • Bipolar radial • 100 Vdc

Bezeichnung	C/ $\mu\text{F}$	Rm/mm	DxL/mm
ELCR/3.3/100	3,3	3,0	8x15
ELCR/4.7/100	4,7	4,0	8x15
ELCR/8.2/100	8,2	5,0	10x15
ELCR/10/100	10,0	5,0	10x15
ELCR/22/100	22,0	5,5	13x21
ELCR/47/100	47,0	5,5	13x21
ELCR/68/100	68,0	7,4	16x26
ELCR/100/100	100,0	7,4	16x26

## Elektrolytkondensator ERA



Elektrolytkondensator, bipolar mit aufgerauter Folie  
 Anschlüsse: Kupferdraht, verzinkt  
 Kapazitätsbereich: von 1,0  $\mu\text{F}$  bis 1200  $\mu\text{F}$   
 Nennspannung: 63V / 100V  
 C- Toleranz:  $\pm 10\%$   
 Verlustfaktor  $\tan \delta$ :  $< 0,080$  bei 1 kHz  
 Der Kondensator mit hohen Kapazitätswerten.  
 Für Schwingkreise und Entzerrernetzwerke.

### ELKO RAU • 100 Vdc

Bezeichnung	C/ $\mu\text{F}$	DxL/mm
ERA/1,0/100	1,00	8,5x16
ERA/1,5/100	1,50	8,5x20
ERA/2,2/100	2,20	8,5x20
ERA/3,3/100	3,30	10x26
ERA/4,7/100	4,70	8,5x16
ERA/5,6/100	5,60	8,5x20
ERA/6,8/100	6,80	8,5x20
ERA/8,2/100	8,20	8,5x20
ERA/10/100	10,0	8,5x20
ERA/15/100	15,0	10x26
ERA/22/100	22,0	12x26
ERA/33/100	33,0	12x35
ERA/47/100	47,0	14x35
ERA/68/100	68,0	14x35
ERA/82/100	82,0	16x35
ERA/100/100	100	18x35
ERA/150/100	150	21x35
ERA/220/100	220	25x35
ERA330/100	330	25x40
ERA/470/100	470	25x40
ERA/560/100	560	25x40

### ELKO RAU • 63 Vdc

Bezeichnung	C/ $\mu\text{F}$	DxL/mm
ERA/150/63	150,0	14x35
ERA/220/63	220,0	18x35
ERA/330/63	330,0	21x35
ERA/390/63	390,0	21x35
ERA/470/63	470,0	25x35
ERA/680/63	680,0	25x40
ERA/820/63	820,0	30x50
ERA/1000/63	1000,0	30x50
ERA/1200/63	1200,0	30x50