

▲ Durchdachtes Baukastenprinzip: Die Rohre sind auch nachträglich austauschbar und füllbar.

Die Trend Line wird neben den bekannten sechs Ausführungen, jetzt auch in fünf Hochglanz-Versionen angeboten. Diese Beschichtung ist laut Creaktiv extrem kratzfest und säurebeständig, wird also auch von Gerätefüßen nicht angegriffen.

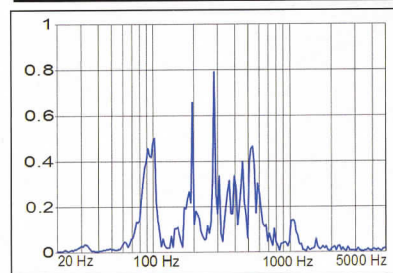
In den Hörtests fiel zu diesem Rack häufig die Bemerkung „bassstark“, auch Dynamik und Räumlichkeit – wohlge-merkt des CD-Spielers **auf** diesem Rack – wurden im Vergleich von der Mehrheit der Tester gut bewertet.

CREAKTIV TREND LINE

Preis: ab 690 €
 Maße: 60 x 87,5 x 48 cm (BxHxT)
 Kontakt: Creaktiv
 Tel.: 02224/949930
 www.creaktiv-hifi.com

Das Creaktiv-Rack ist seit Jahren eine sichere Bank. Gut und solide konstruiert, in Hörtests weiterentwickelt, recht flexibel, chic und überdurchschnittlich verarbeitet, „klingt“ es zudem prima.

MESSERGEBNIS



Maxima bei 100, 200 und 290 Hertz, unter 100 und über 1000 Hertz kaum Anregung.

BEWERTUNG

KLANGEINFLUSS	★★★★★
VERARBEITUNG	★★★★★
FLEXIBILITÄT	★★★★★
WOHNFAKTOR	★★★★★
PREIS/LEISTUNG	★★★★★

Kreativ denken

Creaktiv ist einer der echten Pioniere in Sachen Audiomöbel. Die Erfahrung aus den Reference-Modellen floss auch ins Trend 1 ein

Das Trend 1 High Gloss von Creaktiv ist die logische Weiterentwicklung des seit vielen Jahren bewährten Trend Line, das sich auch im STEREO-Test als besonders gutes Oberklasse-Rack bewährt hat. Es besteht aus 30 Millimeter starken, melanin- respektive acrylbeschichteten Holzplatten und Rohren mit 35 Millimetern Durchmesser. Jede Ebene trägt etwa 60 Kilogramm.

Neben den serienmäßigen Fachhöhen/ Rohrlängen (generell 170 + unten 230 mm) können gegen einen kleinen Aufpreis

Sonderlängen (fünf Euro je Rohr) und Sondermaße der Ebenen bestellt werden. Durch Gerätewechsel notwendige Änderungen oder Erweiterungen sind somit jederzeit problemlos möglich.

Die Vierkammer-Antiresonanz-Rohre gehören zur Serienausstattung und sind gegen Aufpreis gefüllt und gedämpft. Justierbare Bodenfüße zur korrekten Aufstellung sind ebenfalls Serie, Bodenkegel, Kabelkanal und Potentialausgleichs-Set gibt es gegen Aufpreis, ebenso die Lieferung des montierten Racks.