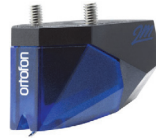


**Ortofon 2M**  
**Ortofon 2M Verso**  
**Ortofon 2M PnP**  
MM-Tonabnehmer



**2M Red**

**2M Blue Verso**

**2M Bronze**

**2M Black Verso**

|                              |   |                         |  |   |
|------------------------------|---|-------------------------|--|---|
| Ausgangsspannung             | 5,5mV*  | 5,5mV*                  | 5mV*   | 5mV*                                      |
| Verstärkeranschluss          | Phono MM  | Phono MM                | Phono MM   | Phono MM                                  |
| Kanalabweichung              | 1,5dB / 1kHz  | 1,5dB / 1kHz            | 1dB / 1kHz   | 1dB / 1kHz                                |
| Übersprechdämpfung           | 22dB / 1Khz   | 25dB / 1Khz             | 26dB / 1Khz  | 26dB / 1Khz                               |
| Übersprechdämpfung           | 15dB / 15kHz  | 15dB / 15kHz            | 15dB / 15kHz   | 15dB / 15kHz                              |
| Frequenzbereich              | 20-22.000Hz   | 20-25.000Hz             | 20-29.000Hz  | 20-31.000Hz                               |
| Frequenzgang                 | 20-20.000Hz +3/-1dB                                   | 20-20.000Hz +2/-1dB     | 20-20.000Hz +2/-0dB  | 20-20.000Hz +2/-0dB                       |
| Abtastfähigkeit              | 70µm** / 315Hz  | 80µm** / 315Hz          | 80µm** / 315Hz   | 80µm** / 315Hz                            |
| Nadelnachgiebigkeit, lateral | 20µm/mN   | 20µm/mN                 | 22µm/mN  | 22µm/mN                                   |
| Empf. Tonarm-Typ             | leicht und mittelschwer                               | leicht und mittelschwer | leicht und mittelschwer  | leicht und mittelschwer                   |
| Abtastdiamant                | elliptisch  | elliptisch, nackt       | Fine Line, nackt   | Shibata, nackt                            |
| Verrundung                   | r/R 8/18µm  | r/R 8/18µm              | r/R 8/40µm   | r/R 6/50µm                                |
| Auflagekraftbereich          | 16-20mN (1,6-2,0g)                                    | 16-20mN (1,6-2,0g)      | 14-17mN (1,4-1,7g)   | 14-17mN (1,4-1,7g)                        |
| Empf. Auflagekraft           | 18mN (1,8g)   | 18mN (1,8g)             | 15mN (1,5g)  | 15mN (1,5g)                               |
| Abtastwinkel                 | 20 Grad   | 20 Grad                 | 20 Grad  | 20 Grad                                   |
| Gleichstromwiderstand        | 1,3kOhm   | 1,3kOhm                 | 1,2kOhm  | 1,2kOhm                                   |
| Induktivität                 | 700mH   | 700mH                   | 630mH  | 630mH                                     |
| Empf. Abschlusswiderstand    | 47kOhm  | 47kOhm                  | 47kOhm   | 47kOhm                                    |
| Empf. Abschlusskapazität     | 150-300pF   | 150-300pF               | 150-300pF  | 150-300pF                                 |
| Gehäusematerial              | Noryl***  | Noryl***                | Noryl***/Glas-Verbundwerkstoff   | Noryl***/Glas-Verbundwerkstoff            |
| Gewicht 2M / 2M Verso        | 7,2g  | 7,2g                    | 7,2g   | 7,2g                                      |
| Gewicht 2M PnP               | 23g   | 23g                     | 23g  | 23g                                       |
| Besonderheit                 | Durch Tausch des Nadelträgers in ein 2M Blue umbaubar |                         | Wicklung aus versilbertem OFC-Kupferdraht.<br>Durch Tausch des Nadelträgers in ein 2M Black umbaubar | Wicklung aus versilbertem OFC-Kupferdraht |
| Ersatz-Nadeleinschub         | Stylus 2M Red   | Stylus 2M Blue          | Stylus 2M Bronze   | Stylus 2M Black                           |

**Ausführung 2M - Montage mit Schrauben von oben. Ausführung 2M Verso - Montage mittels Gewindestiften von unten.**

**Der Ausführung Verso liegen zusätzlich zwei Schrauben für Thorens-Headshells bei. L x Ø 5 x 2mm.**

**Ausführung 2M - PnP integriertes Headshell mit SME-Anschluss**

\*bei 1 kHz, 5cm/sec. \*\*bei empfohlener Auflagekraft

Irrtum und technische Änderungen vorbehalten

\*\*\*Noryl. Synthetisches, amorphes Thermoplast mit hoher Vibrationsdämpfung



Ortofon ist ein Vertriebsprodukt von ATR-Audio Trade

45472 Mülheim an der Ruhr · Schenkendorfstraße 29 · Telefon 0208-882 660 · Fax 0208-882 66 66

E-Mail email@audiotra.de · www.audiotra.de · © Audio Trade GmbH · Stand 15.4.2014

**Ortofon 2M**  
**Ortofon 2M Verso**  
**Ortofon 2M PnP**  
MM-Tonabnehmer



2M Bronze PnP



2M Mono Verso



2M 78

|                              |  |   |
|------------------------------|--|---|
| Ausgangsspannung             | 4mV*   | 4mV*  |
| Verstärkeranschluss          | Phono MM   | Phono MM  |
| Kanalabweichung              | ---  | ---   |
| Übersprechdämpfung           | ---  | ---   |
| Übersprechdämpfung           | ---  | ---   |
| Frequenzbereich              | 20-22.000Hz  | 20-20.000Hz   |
| Frequenzgang                 | 20-20.000Hz +3/-1dB  | 20-18.000Hz +3/-1dB   |
| Abtastfähigkeit              | 70µm** / 315Hz   | 70µm** / 315Hz  |
| Nadelnachgiebigkeit, lateral | 18µm/mN  | 18µm/mN   |
| Empf. Tonarm-Typ             | mittelschwer und schwer  | mittelschwer und schwer   |
| Abtastdiamant                | sphärisch, nackt   | sphärisch   |
| Verrundung                   | R 18µm   | R 65µm  |
| Auflagekraftbereich          | 16-20mN (1,6-2,0g)   | 16-20mN (1,6-2,0g)  |
| Empf. Auflagekraft           | 18mN (1,8g)  | 18mN (1,8g)   |
| Abtastwinkel                 | 20 Grad  | 20 Grad   |
| Gleichstromwiderstand        | 700 Ohm  | 700 Ohm   |
| Induktivität                 | 350mH  | 300mH   |
| Empf. Abschlusswiderstand    | 47kOhm   | 47kOhm  |
| Empf. Abschlusskapazität     | 150-300pF  | 150-300pF   |
| Gehäusematerial              | Noryl***/Glas-Verbundwerkstoff   | Noryl***/Glas-Verbundwerkstoff  |
| Gewicht 2M / 2M Verso        | 7,2g   | 7,2g  |
| Gewicht 2M PnP               | 23g  | 23g   |
| Besonderheit                 | Mono-Generator mit zwei Wicklungen. Signal R/L identisch. Für Mono-Vinyl-Platten mit Micro Groove-Rillen (ab ca. 1950) | Mono-Generator mit zwei Wicklungen. Signal R/L identisch. Für Schellack-Platten (ab ca. 1939) |
| Ersatz-Nadeleinschub         | Stylus 2M Mono   | Stylus 2M 78  |

**Ausführung 2M - Montage mit Schrauben von oben. Ausführung 2M Verso - Montage mittels Gewindestiften von unten.**

**Der Ausführung Verso liegen zusätzlich zwei Schrauben für Thorens-Headshells bei. L x Ø 5 x 2mm.**

**Ausführung 2M - PnP integriertes Headshell mit SME-Anschluss**

\*bei 1kHz, 5cm/sec. \*\*bei empfohlener Auflagekraft

Irrtum und technische Änderungen vorbehalten

\*\*\*Noryl. Synthetisches, amorphes Thermoplast mit hoher Vibrationsdämpfung



Ortofon ist ein Vertriebsprodukt von ATR-Audio Trade

45472 Mülheim an der Ruhr · Schenkendorfstraße 29 · Telefon 0208-882 660 · Fax 0208-882 66 66

E-Mail email@audiotra.de · www.audiotra.de · © Audio Trade GmbH · Stand 15.4.2014